

gases de efecto invernadero

inventario de emisiones en la provincia de Ávila

INFORMACIÓN GENERAL DEL INVENTARIO

El inventario de emisiones, realizado por la empresa SinCeO2 ha analizado las emisiones de gases de efecto invernadero de los 248 municipios de la provincia de Ávila, según el sector o actividad que los genera:

- Alumbrado Público
- Edificios y dependencias municipales
- Edificios residenciales
- Sector terciario
- Sector industrial
- Transporte por carretera
- Transporte por ferrocarril
- Emisiones evitadas por la generación de energías renovables
- Residuos sólidos no tratados

DATOS OBTENIDOS*

La media provincial de emisiones se sitúa en 5,95 tCO₂/habitante y año, mientras que la compensación debida a las energías renovables asciende a 0,99 tCO₂/habitante y año, quedando un nivel de emisiones netas de 4,96 toneladas de CO₂/habitante y año.

En cuanto a emisiones de CO₂ equivalente, la provincia de Ávila produce 7,05 tCO₂eq/habitante y año, lo que supone un 80% de la media española (8,77 tCO₂eq/habitante y año**).

En cuanto al consumo energético por habitante, la provincia de Ávila consume 21,18 MWh/año, mientras que la generación media de energías renovables es de 2,56 MWh/habitante y año.

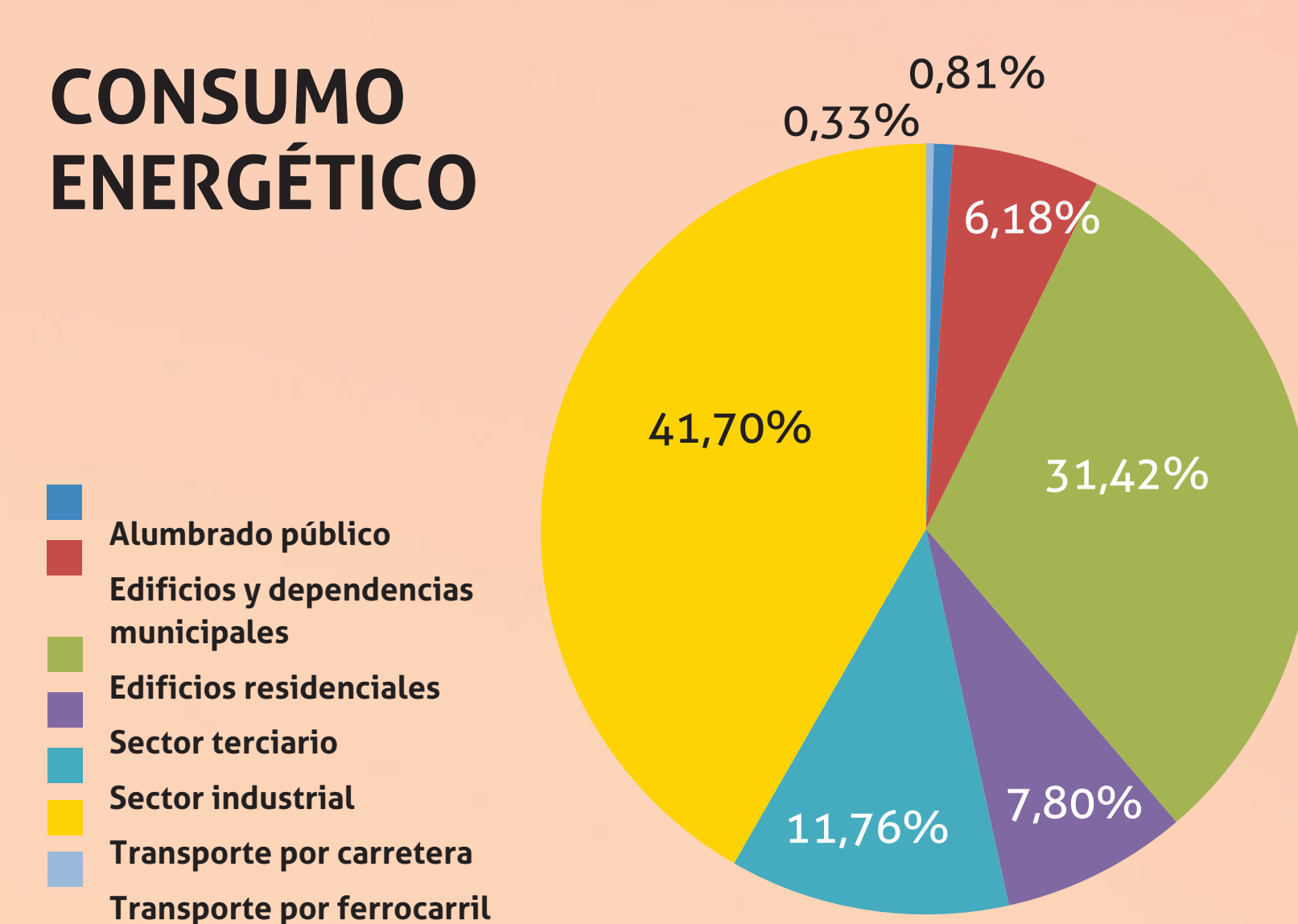
* Año de referencia: 2008.

** Fuente: EMISIONES DE GEI POR COMUNIDADES AUTÓNOMAS A PARTIR DEL INVENTARIO ESPAÑOL SERIE 1990-2009. Ministerio de Medio Ambiente, Medio Rural y Marino.

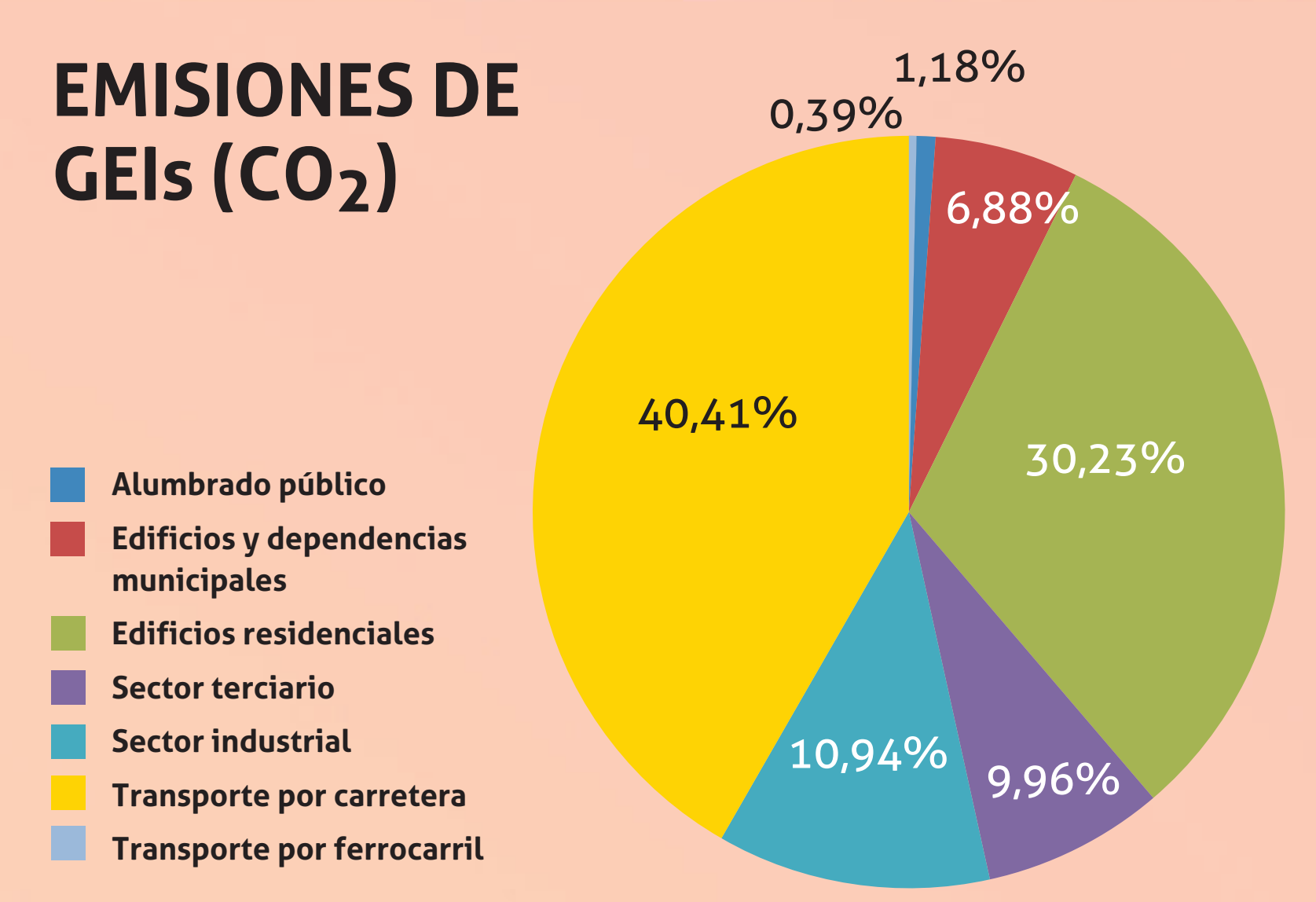
Principales resultados

Datos generales

CONSUMO ENERGÉTICO



EMISIONES DE GEIs (CO₂)

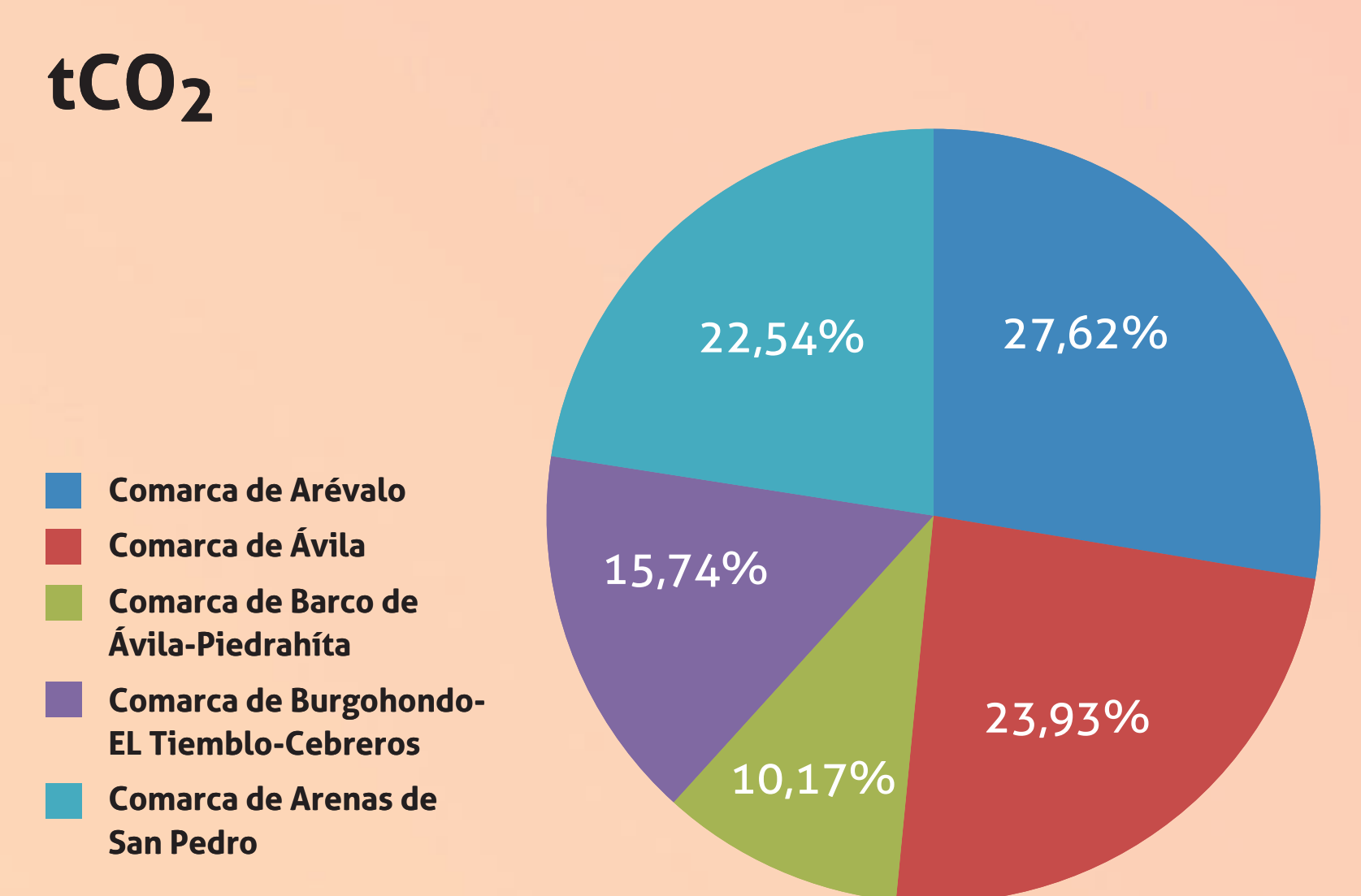


Datos por comarca

MWh CONSUMIDOS

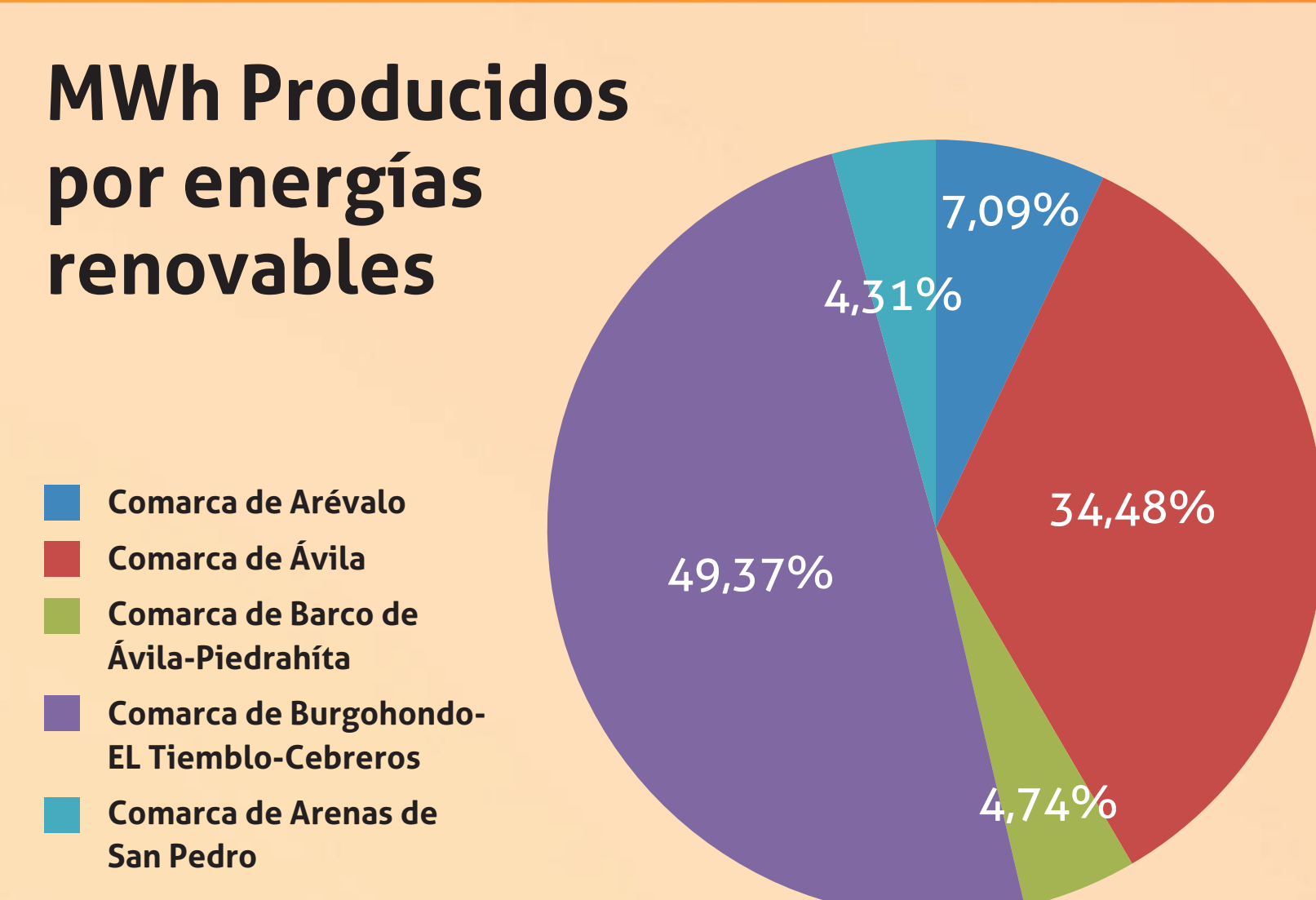


tCO₂

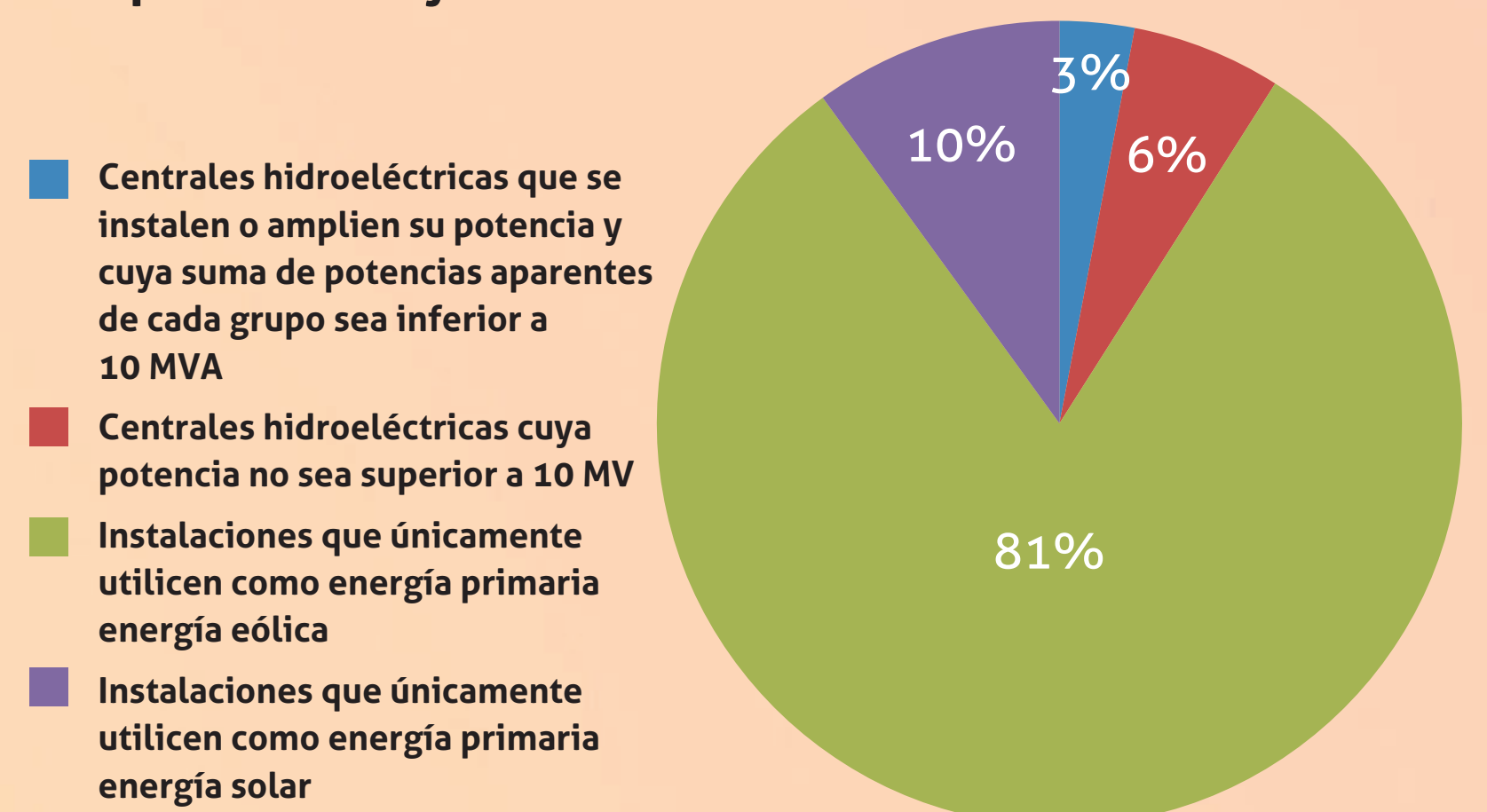


Energías renovables

MWh Producidos por energías renovables



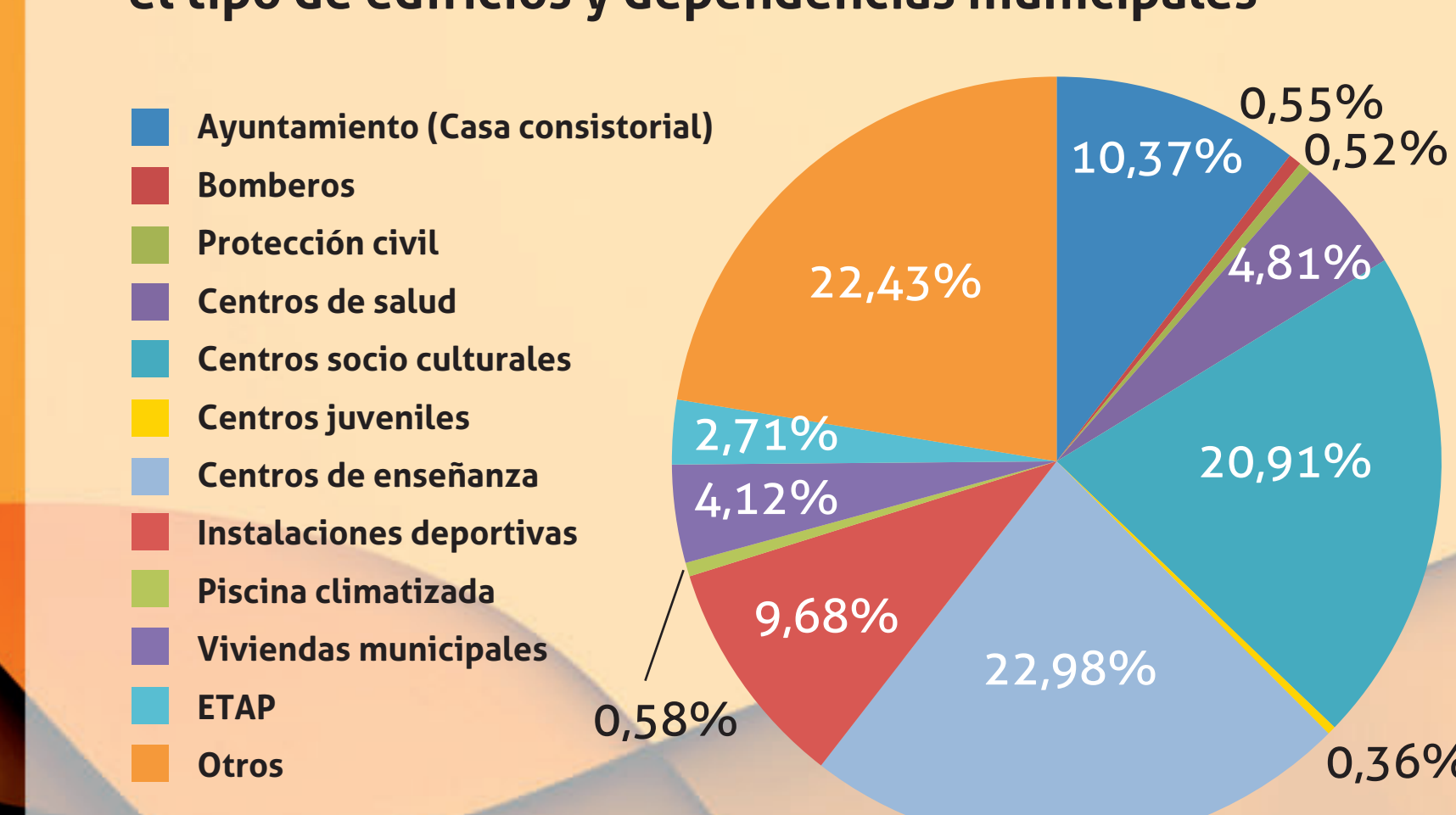
Distribución de las fuentes de origen renovable en base a la producción y a la emisiones evitadas



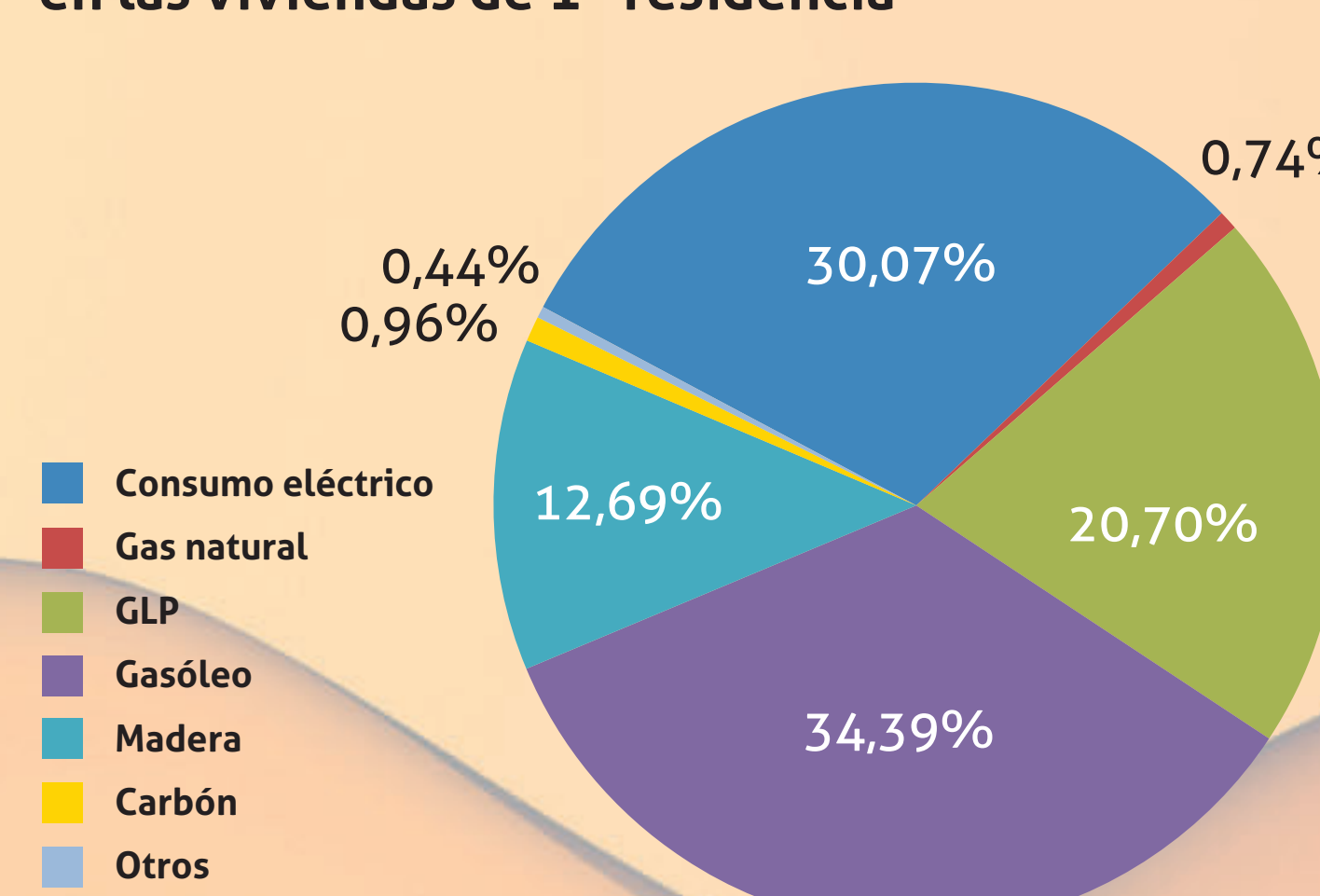
Hay 7 municipios en la provincia de Ávila que generan más energía de la que consumen. Esos 7 municipios (7.519 habitantes) compensan las emisiones de los 2 que más emiten (14.904 habitantes) o de los 122 municipios (15.656 habitantes) que menos emiten.

Datos por sectores

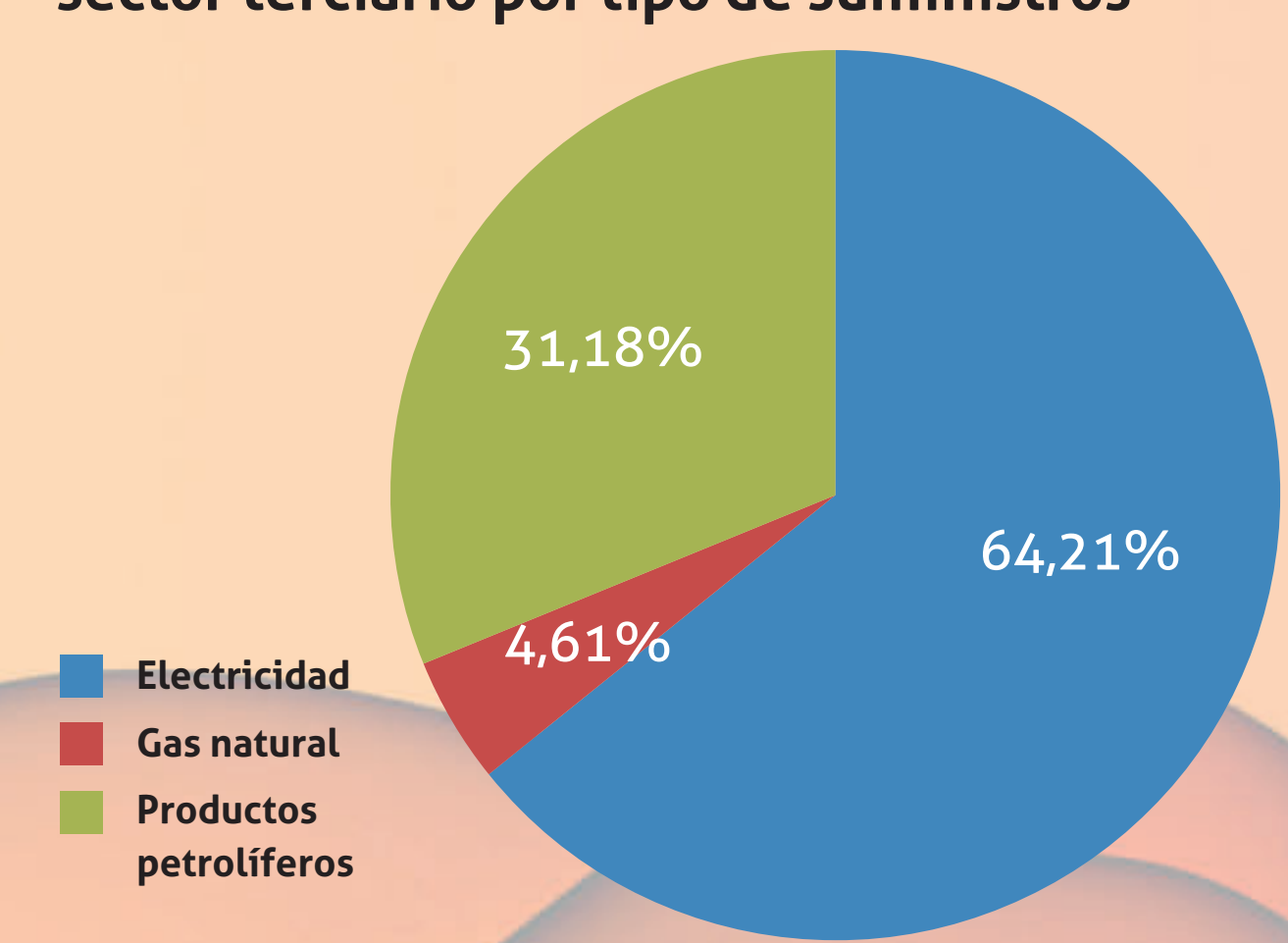
Distribución del consumo energético total según el tipo de edificios y dependencias municipales



Distribución de suministros energéticos en las viviendas de 1ª residencia



Distribución del consumo energético del sector terciario por tipo de suministros



Información del Proyecto e-AIRE

El proyecto e-AIRE se enmarca dentro del programa Interreg IVB SUDOE, y tiene como objetivo la reducción de emisiones de gases de efecto invernadero en las regiones de los socios del proyecto.

El proyecto ha iniciado su actividad con la realización de un inventario de emisiones que permitirá priorizar las actuaciones según el impacto potencial de las mismas en la reducción de emisiones.

Las actuaciones a realizar se centran en distintos sectores:

- Realización de Auditorías Energéticas en edificios residenciales y no residenciales
- Elaboración de un porfolio de medidas de mejora de la eficiencia energética en el sector de la construcción.
- Estudio de mercado sobre la viabilidad de una red de recarga de vehículos eléctricos en la provincia
- Estudio de mercado sobre las posibilidades de instalación de recuperadores de COV en gasolineras.
- Campaña de promoción del transporte sostenible.
- Actividades divulgativas: charlas en colegios, exposiciones itinerantes...

Socios del Proyecto e-AIRE

- Consejería de Medio Ambiente de Cantabria (Dirección General de Medio Ambiente). Coordinador
- Agencia Provincial de la Energía de Ávila
- Consejería de Turismo, Medio Ambiente y Política Territorial de La Rioja
- Ayuntamiento de Roquetas de Mar
- Câmara Municipal de Loures

Contacto:

Agencia Provincial de la Energía de Ávila
920 206 230
apea@diputacionavila.es



SinCeO2
Consultoría Energética

